

ПАСПОРТ ДОСТУПНОСТИ

ОБЪЕКТА СОЦИАЛЬНОЙ ИНФРАСТРУКТУРЫ

**МУНИЦИПАЛЬНОГО БЮДЖЕТНОГО
ОБЩЕОБРАЗОВАТЕЛЬНОГО УЧРЕЖДЕНИЯ
«ЛИЦЕЙ № 8»**

КРАСНОЯРСК

2016

УТВЕРЖДАЮ
Начальник территориального отдела
главного управления
образования администрации города
Красноярска по Октябрьскому району
города
О.Б. Алиханова
«___» _____ 2016 г.

ПАСПОРТ ДОСТУПНОСТИ объекта социальной инфраструктуры (ОСИ)

1. Общие сведения об объекте

- 1.1. Наименование (вид) объекта *Учреждение образования*
1.2. Адрес объекта *г. Красноярск, ул. Крупской, 10 «В»*
1.3. Сведения о размещении объекта:
- *отдельно стоящее здание три этажа, 4803,4 кв.м*
- *наличие прилегающего земельного участка (да, нет): да, 21708 кв.м*
1.4. Год постройки здания 1972, последнего капитального ремонта _____
1.5. Дата предстоящих плановых ремонтных работ: *текущего лето 2016, капитального*

сведения об организации, расположенной на объекте:

- 1.6. Название организации (учреждения), (полное юридическое наименование – согласно Уставу, краткое наименование) *муниципальное бюджетное общеобразовательное учреждение «Лицей № 8»*
(МБОУ Лицей № 8)
1.7. Юридический адрес организации (учреждения)
г. Красноярск, ул. Крупской, 10 «В»
1.8. Основание для пользования объектом (оперативное управление, аренда, собственность) *оперативное управление*
1.9. Форма собственности (государственная, негосударственная) *государственная*
1.10. Территориальная принадлежность (*федеральная, региональная, муниципальная*)
муниципальная
1.11. Вышестоящая организация (наименование). *Главное управление образования администрации города Красноярск*
1.12. Адрес вышестоящей организации, другие координаты
г. Красноярск, ул. Карла Маркса, 93.

2. Характеристика деятельности организации на объекте (по обслуживанию населения)

- 2.1 Сфера деятельности *образование*
2.2 Виды оказываемых услуг: *начальное, основное, общее образование*
2.3 Форма оказания услуг: *на объекте, на дому*
2.4 Категории обслуживаемого населения по возрасту: *дети*
2.5 Категории обслуживаемых инвалидов: *инвалиды, передвигающиеся на коляске, инвалиды с нарушениями опорно-двигательного аппарата; нарушениями зрения, нарушениями слуха, нарушениями умственного развития*
2.6 Плановая мощность: *640 человек, обучается - 1000.*
2.7 Участие в исполнении ИПР инвалида, ребенка-инвалида (да, нет) *нет*

3. Состояние доступности объекта

3.1 Путь следования к объекту пассажирским транспортом

(описать маршрут движения с использованием пассажирского транспорта)

Ехать до остановки ул. Крупской, далее пешком;

наличие адаптированного пассажирского транспорта к объекту: *нет*

3.2 Путь к объекту от ближайшей остановки пассажирского транспорта:

3.2.1 расстояние до объекта от остановки транспорта *200 м*

3.2.2 время движения (пешком) *3 минуты.*

3.2.3 наличие выделенного от проезжей части пешеходного пути: *да*

3.2.4 Перекрестки: *нерегулируемые; от остановки ул. Крупской существует нерегулируемый пешеходный переход.*

3.2.5 Информация на пути следования к объекту: *нет*

3.2.6 Перепады высоты на пути: *есть (от остановки ул. Крупская нет ровной пешеходной дорожки (ямы, повороты); от дома № 21В по ул. Высотная крутой подъем, непреодолимый для инвалидов; от дома № 22 по ул. Крупской после въезда в калитку необходимо преодолеть высокий бордюр.*

Их обустройство для инвалидов на коляске: *нет*

3.3 Организация доступности объекта для инвалидов – форма обслуживания*

№ п/п	Категория инвалидов (вид нарушения)	Вариант организации доступности объекта (формы обслуживания)*
1.	Все категории инвалидов и МГН	
	<i>в том числе инвалиды:</i>	
2	передвигающиеся на креслах-колясках	ВДН
3	с нарушениями опорно-двигательного аппарата	ВДН
4	с нарушениями зрения	ВДН
5	с нарушениями слуха	ДУ
6	с нарушениями умственного развития	ДУ

* - указывается один из вариантов: «А», «Б», «ДУ», «ВНД»

3.4 Состояние доступности основных структурно-функциональных зон

№ п \п	Основные структурно-функциональные зоны	Состояние доступности, в том числе для основных категорий инвалидов**
1	Территория, прилегающая к зданию (участок)	ВДН
2	Вход (входы) в здание	ВДН
3	Путь (пути) движения внутри здания (в т.ч. пути эвакуации)	ВДН
4	Зона целевого назначения здания (целевого посещения объекта)	ДЧ-И(У) ВДН-И(К,О,С,Г)
5	Санитарно-гигиенические помещения	ДЧ-И(Г,У) ВДН-И(К,О,С)
6	Система информации и связи (на всех зонах)	ВДН

7	Пути движения к объекту (от остановки транспорта)	ВДН
---	---	-----

** Указывается: ДП-В - доступно полностью всем; ДП-И (К, О, С, Г, У) – доступно полностью избирательно (указать категории инвалидов); ДЧ-В - доступно частично всем; ДЧ-И (К, О, С, Г, У) – доступно частично избирательно (указать категории инвалидов); ДУ - доступно условно, ВНД – временно недоступно.

3.5. Итоговое заключение о состоянии доступности ОСИ: объект признан временно недоступным для всех категорий инвалидов. Наличие информации на всех зонах, в том числе на ясном языке обеспечит полную доступность для инвалидов с умственными нарушениями. Для обеспечения условной доступности объекта для инвалидов с нарушением слуха рекомендовано обеспечить размещение визуальной информации при входе на территорию, в здание, организацию сурдоперевода при оказании услуг и приобретении необходимых ТСР. Организация ситуационной помощи на входе, путях движения и зоне оказания услуг, **на первом этаже**, позволит добиться условной доступности для инвалидов, передвигающихся на креслах-колясках, при условии асфальтирования территории, прилегающей к зданию, замены покрытия пандуса, открывании входных дверей во внутрь, увеличении створки входной двери, установлении соответствующего доводчика, а также обустройства санитарно-гигиенического помещения (туалета). Для инвалидов с иными нарушениями опорно-двигательного аппарата можно добиться полной доступности объекта при условии ремонта покрытия на территории, лестницы при входе, а также обустройства санитарно-гигиенического помещения (туалета). Для решения вопроса доступности объекта для инвалидов с нарушением зрения может решаться **на первом этаже** путем оказания ситуационной помощи на всех зонах, что обеспечит условную доступность; при комплексном развитии системы информации на объекте с использованием контрастных и тактильных направляющих на всех путях движения, дублировании основной информации рельефно-точечным шрифтом и акустической информацией может быть достигнута полная доступность объекта для граждан с нарушением зрения.

4. Управленческое решение

4.1. Рекомендации по адаптации основных структурных элементов объекта

№ п \п	Основные структурно-функциональные зоны объекта	Рекомендации по адаптации объекта (вид работы)*
1	Территория, прилегающая к зданию (участок)	Текущий ремонт, организационные мероприятия
2	Вход (входы) в здание	Текущий ремонт, организационные мероприятия
3	Путь (пути) движения внутри здания (в т.ч. пути эвакуации)	Текущий ремонт, организационные мероприятия
4	Зона целевого назначения здания (целевого посещения объекта)	Текущий ремонт, ТСР, организационные мероприятия

5	Санитарно-гигиенические помещения	Текущий ремонт, организационные мероприятия
6	Система информации на объекте (на всех зонах)	Текущий ремонт, организационные мероприятия
7	Пути движения к объекту (от остановки транспорта)	Текущий ремонт, организационные мероприятия
8	Все зоны и участки	Текущий ремонт, организационные мероприятия

*- указывается один из вариантов (видов работ): не нуждается; ремонт (текущий, капитальный); индивидуальное решение с ТСР; технические решения невозможны – организация альтернативной формы обслуживания

4.2. Период проведения работ _____
в рамках исполнения Плана адаптации по мере финансирования
(указывается наименование документа: программы, плана)

4.3 Ожидаемый результат (по состоянию доступности) после выполнения работ по адаптации _____
Оценка результата исполнения программы, плана (по состоянию доступности)

4.4. Для принятия решения требуется, не требуется (нужное подчеркнуть):
Согласование _____

Имеется заключение уполномоченной организации о состоянии доступности объекта (наименование документа и выдавшей его организации, дата), прилагается _____

4.5. Информация размещена (обновлена) на Карте доступности субъекта Российской Федерации дата _____
(наименование сайта, портала)

5. Особые отметки

Паспорт сформирован на основании:

1. Актов обследования объекта: № 1, 2, 3, 4, 5, 6 от «8» февраля 2016 г.

3. Решения Комиссии _____ от «___» _____ 20___ г.

3.4. Состояние доступности основных структурно-функциональных зон

№ п/п	Основные структурно-функциональные зоны	Состояние <i>ДОСТУПНОСТИ</i> , в том числе для основных категорий инвалидов**	Приложение	
			№ на плане	№ фото
1	Территория, прилегающая к зданию (участок)	ВДН		
2	Вход (входы) в здание	ВДН		
3	Путь (пути) движения внутри здания (в т.ч. пути эвакуации)	ВДН		
4	Зона целевого назначения здания (целевого посещения объекта)	ДЧ-И(У) ВДН-И(К,О,С,Г)		
5	Санитарно-гигиенические помещения	ДЧ-И(Г,У) ВДН-И(К,О,С)		
6	Система информации и связи (на всех зонах)	ВДН		
7	Пути движения к объекту (от остановки транспорта)	ВДН		

** Указывается: ДП-В - доступно полностью всем; ДП-И (К, О, С, Г, У) – доступно полностью избирательно (указать категории инвалидов); ДЧ-В - доступно частично избирательно (указать категории инвалидов); ДУ - доступно условно, ВНД - недоступно

3.3. Организация доступности объекта для инвалидов – форма обслуживания: на объекте, на дому

№ п/п	Категория инвалидов (вид нарушения)	Вариант организации доступности объекта (формы обслуживания)*
1.	Все категории инвалидов и МГН	
	<i>в том числе инвалиды:</i>	ВДН
2	передвигающиеся на креслах-колясках	ВДН
3	с нарушениями опорно-двигательного аппарата	ВДН
4	с нарушениями зрения	ВДН
5	с нарушениями слуха	ДУ
6	с нарушениями умственного развития	ДУ

* - указывается один из вариантов: «А», «Б», «ДУ», «ВДН»

3.4. Состояние доступности основных структурно-функциональных зон

№ п/п	Основные структурно-функциональные зоны	Состояние доступности, в том числе для основных категорий инвалидов**	Приложение	
			№ на плане	№ фото
1	Территория, прилегающая к зданию (участок)	ВДН		
2	Вход (входы) в здание	ВДН		
3	Путь (пути) движения внутри здания (в т.ч. пути эвакуации)	ВДН		
4	Зона целевого назначения здания (целевого посещения объекта)	ДЧ-И(У) ВДН-И(К,О,С,Г)		
5	Санитарно-гигиенические помещения	ДЧ-И(Г,У) ВДН-И(К,О,С)		
6	Система информации и связи (на всех зонах)	ВДН		
7	Пути движения к объекту (от остановки транспорта)	ВДН		

** Указывается: ДП-В - доступно полностью всем; ДП-И (К, О, С, Г, У) – доступно полностью избирательно (указать категории инвалидов); ДЧ-В - доступно частично всем; ДЧ-И (К, О, С, Г, У) – доступно частично избирательно (указать категории инвалидов); ДУ - доступно условно, ВНД - недоступно

3.5. Итоговое заключение о состоянии доступности ОСИ: объект признан временно недоступным для всех категорий инвалидов. Наличие информации на всех зонах, в том числе на ясном языке обеспечит полную доступность для инвалидов с умственными нарушениями. Для обеспечения условной доступности объекта для инвалидов с нарушением слуха рекомендовано обеспечить размещение визуальной информации при входе на территорию, в здание, организацию сурдоперевода при оказании услуг и приобретении необходимых ТСР. Организация ситуационной помощи на входе, путях движения и зоне оказания услуг, **на первом этаже**, позволит добиться условной доступности для инвалидов, передвигающихся на креслах-колясках, при условии асфальтирования территории, прилегающей к зданию, замены покрытия пандуса, открывании входных дверей во внутрь, увеличении створки входной двери, установлении соответствующего доводчика, а также обустройства санитарно-гигиенического помещения (туалета). Для инвалидов с иными нарушениями опорно-двигательного аппарата можно добиться полной доступности объекта при условии ремонта покрытия на территории, лестницы при входе, а также обустройства санитарно-гигиенического помещения (туалета). Для решения вопроса доступности объекта для инвалидов с нарушением зрения может решаться **на первом этаже** путем оказания ситуационной помощи на всех зонах, что обеспечит условную доступность; при комплексном развитии системы информации на объекте с использованием контрастных и тактильных направляющих на всех путях движения, дублировании основной информации рельефно-точечным шрифтом и акустической информацией может быть достигнута полная доступность объекта для граждан с нарушением зрения.

4. Управленческое решение (проект)

4.1. Рекомендации по адаптации основных структурных элементов объекта:

№ п/п	Основные структурно-функциональные зоны объекта	Рекомендации по адаптации объекта (вид работы)*
1	Территория, прилегающая к зданию (участок)	Текущий ремонт, организационные мероприятия
2	Вход (входы) в здание	Текущий ремонт, организационные мероприятия
3	Путь (пути) движения внутри здания (в т.ч. пути эвакуации)	Текущий ремонт, организационные мероприятия
4	Зона целевого назначения здания (целевого посещения объекта)	Текущий ремонт, ТСР, организационные мероприятия
5	Санитарно-гигиенические помещения	Текущий ремонт, организационные мероприятия
6	Система информации на объекте (на всех зонах)	Текущий ремонт, организационные мероприятия
7	Пути движения к объекту (от остановки транспорта)	Текущий ремонт, организационные мероприятия

8.	Все зоны и участки	Текущий ремонт, организационные мероприятия
----	--------------------	---

*- указывается один из вариантов (видов работ): не нуждается; ремонт (текущий, капитальный); индивидуальное решение с ТСР; технические решения невозможны – организация альтернативной формы обслуживания

4.2. Период проведения работ _____

в рамках исполнения Плана адаптации по мере финансирования

(указывается наименование документа: программы, плана)

4.3 Ожидаемый результат (по состоянию доступности) после выполнения работ по адаптации _____

Оценка результата исполнения программы, плана (по состоянию доступности)

4.4. Для принятия решения требуется, не требуется (нужное подчеркнуть):

4.4.1. согласование на Комиссии _____

(наименование Комиссии по координации деятельности в сфере обеспечения доступной среды жизнедеятельности для инвалидов и других МГН)

4.4.2. согласование работ с надзорными органами (в сфере проектирования и строительства, архитектуры, охраны памятников, другое - указать)

4.4.3. техническая экспертиза; разработка проектно-сметной документации;

4.4.4. согласование с вышестоящей организацией (собственником объекта);

4.4.5. согласование с общественными организациями инвалидов _____;

4.4.6. другое _____.

Имеется заключение уполномоченной организации о состоянии доступности объекта (наименование документа и выдавшей его организации, дата), прилагается _____

4.7. Информация может быть размещена (обновлена) на Карте доступности субъекта Российской Федерации _____

(наименование сайта, портала)

5. Особые отметки

ПРИЛОЖЕНИЯ:

Результаты обследования:

- | | | |
|--|-------------|----|
| 1. Территории, прилегающей к объекту | на <u>1</u> | л. |
| 2. Входа (входов) в здание | на <u>2</u> | л. |
| 3. Путей движения в здании | на <u>1</u> | л. |
| 4. Зоны целевого назначения объекта | на <u>2</u> | л. |
| 5. Санитарно-гигиенических помещений | на <u>1</u> | л. |
| 6. Системы информации (и связи) на объекте | на <u>1</u> | л. |

Результаты фотофиксации на объекте _____ на 17 л.

Поэтажные планы, паспорт БТИ _____ на 3 л.

Другое (в том числе дополнительная информация о путях движения к объекту) _____

Руководитель рабочей группы зам. директора по АЗР Снежко Л.А.
(Должность, Ф.И.О.)


(Подпись)

Члены рабочей группы учитель Подкозмина Е.Ю.
(Должность, Ф.И.О.)


(Подпись)

(Должность, Ф.И.О.)

(Подпись)

В том числе:

представители общественных организаций инвалидов Председатель МО ВОВК Ковзунова Л.А.
(Должность, Ф.И.О.)


(Подпись)

(Должность, Ф.И.О.)

(Подпись)

представители организации, расположенной на объекте _____

(Должность, Ф.И.О.)

(Подпись)

(Должность, Ф.И.О.)

(Подпись)

Управленческое решение согласовано « ____ » _____ 20__ г. (протокол № _____)

Комиссией (название). _____

УТВЕРЖДАЮ
Директор МБОУ Лицей № 8
Смирнова Н.Б. Смирнова
« » 2016 г.



АНКЕТА
(информация об объекте социальной инфраструктуры)
К ПАСПОРТУ ДОСТУПНОСТИ ОСИ

1. Общие сведения об объекте

- 1.1. Наименование (вид) объекта *Учреждение образования*
1.2. Адрес объекта *г. Красноярск, ул. Крупской, 10 «В»*
1.3. Сведения о размещении объекта:
- отдельно стоящее здание три этажа, 4803,4 кв.м
1.4. Год постройки здания *1972*, последнего капитального ремонта _____
1.5. Дата предстоящих плановых ремонтных работ: текущего лето 2016, капитального _____

сведения об организации, расположенной на объекте:

- 1.6. Название организации (учреждения), (полное юридическое наименование согласно Уставу, краткое наименование) *муниципальное бюджетное общеобразовательное учреждение «Лицей № 8»*
МБОУ Лицей № 8
1.7. Юридический адрес организации (учреждения)
г. Красноярск, ул. Крупской, 10 «В»
1.8. Основание для пользования объектом (оперативное управление, аренда, собственность) *оперативное управление*
1.9. Форма собственности (государственная, негосударственная) *государственная*
1.10. Территориальная принадлежность (федеральная, региональная, муниципальная)
муниципальная
1.11. Вышестоящая организация (наименование) *Главное управление образования администрации города Красноярска*
1.12. Адрес вышестоящей организации, другие координаты
г. Красноярск, ул. Карла Маркса, 93.

2. Характеристика деятельности организации на объекте

- 2.1 Сфера деятельности (здравоохранение, образование, социальная защита, физическая культура и спорт, культура, связь и информация, транспорт, жилой фонд, потребительский рынок и сфера услуг, другое):
образование
2.2 Виды оказываемых услуг: *начальное, основное, общее образование*
2.3 Форма оказания услуг: (на объекте, с длительным пребыванием, в т.ч. проживанием, на дому, дистанционно) *на объекте; на дому*
2.4 Категории обслуживаемого населения по возрасту: (дети, взрослые трудоспособного возраста, пожилые; все возрастные категории): *дети*
2.5 Категории обслуживаемых инвалидов:
2.6 Плановая мощность: посещаемость (количество обслуживаемых в день), вместимость, пропускная способность *640 детей, обучается – 1000.*
2.7 Участие в исполнении ИПР инвалида, ребенка-инвалида (да, нет): *нет*

3. Состояние доступности объекта для инвалидов и других маломобильных групп населения (МГН)

3.1 Путь следования к объекту пассажирским транспортом

(описать маршрут движения с использованием пассажирского транспорта):

ехать до остановки автобуса «ул.Крупской», далее пешком.

наличие адаптированного пассажирского транспорта к объекту: *нет*

3.2 Путь к объекту от ближайшей остановки пассажирского транспорта:

3.2.1 расстояние до объекта от остановки транспорта: 200 м

3.2.2 время движения (пешком) три минуты

3.2.3 наличие выделенного от проезжей части пешеходного пути (*да, нет*). *да*

3.2.4 Перекрестки: *нерегулируемые; регулируемые, со звуковой сигнализацией, таймером; нерегулируемый*

3.2.5 Информация на пути следования к объекту: *акустическая, тактильная, визуальная; нет*

3.2.6 Перепады высоты на пути: *есть, (от остановки у. Крупская нет ровной пешеходной дорожки (ямы, повороты); от дома № 21В по ул. Высотная крутой подъем, непреодолимый для инвалидов; от дома № 22 по ул. Крупской после въезда в калитку необходимо преодолеть высокий бордюр.*

Их обустройство для инвалидов на коляске: *нет*

3.3 Вариант организации доступности ОСИ (формы обслуживания)* с учетом СП 35-101-2001

№ п/п	Категория инвалидов (вид нарушения)	Вариант организации доступности объекта
1.	Все категории инвалидов и МГН	
	<i>в том числе инвалиды:</i>	ВДН
2	передвигающиеся на креслах-колясках	ВДН
3	с нарушениями опорно-двигательного аппарата	ВДН
4	с нарушениями зрения	ВДН
5	с нарушениями слуха	ДУ
6	с нарушениями умственного развития	ДУ

* - указывается один из вариантов: «А», «Б», «ДУ», «ВНД»

4. Управленческое решение (предложения по адаптации основных структурных элементов объекта)

№ п/п	Основные структурно-функциональные зоны объекта	Рекомендации по адаптации объекта (вид работы)*
1	Территория, прилегающая к зданию (участок)	Текущий ремонт, организационные мероприятия
2	Вход (входы) в здание	Текущий ремонт, организационные мероприятия
3	Путь (пути) движения внутри здания (в т.ч. пути эвакуации)	Текущий ремонт, организационные мероприятия

4	Зона целевого назначения (целевого посещения объекта)	Текущий ремонт, ТСР, организационные мероприятия
5	Санитарно-гигиенические помещения	Текущий ремонт, организационные мероприятия
6	Система информации на объекте (на всех зонах)	Текущий ремонт, организационные мероприятия
7	Пути движения к объекту (от остановки транспорта)	Текущий ремонт, организационные мероприятия
8.	Все зоны и участки	Текущий ремонт, организационные мероприятия

*- указывается один из вариантов (видов работ): не нуждается; ремонт (текущий, капитальный); индивидуальное решение с ТСР; технические решения невозможны – организация альтернативной формы обслуживания

Размещение информации на Карте доступности субъекта Российской Федерации согласовано

(подпись, Ф.И.О., должность; координаты для связи уполномоченного представителя объекта)

СОГЛАСОВАНО

Начальник территориального отдела
главного управления образования
администрации города Красноярска
по Октябрьскому району города
О.Б. Алиханова ()
« ____ » _____ 2016 г.

УТВЕРЖДАЮ

Директор МБОУ Лицей № 8
Н.Б. Смирнова ()



« ____ » _____ 2016 г.

План адаптации для МГН объекта

Муниципальное бюджетное общеобразовательное учреждение «Лицей № 8»
(наименование)

г.Красноярск, ул. Крупской, 10 «В»
(адрес)

на период текущего ремонта

№№ п/п	Наименование мероприятий по адаптации	Категории МГН (К,О,С,Г,У)	ВИД работы	ЭТАП работы *	Необходимое финансирование	Срок исполнения	Ответственный исполнитель
1.	Организационные мероприятия:						
1.1	Организовать ситуационную помощь при входе и на путях движения в помещении лицей.	К,О,С,Г,У	текущий ремонт	I этап			
1.2	Организовать сурдоперевод при оказании услуг инвалидам по слуху.	Г					
1.3							
2.	Приобретение технических средств адаптации						
2.1	Инвалида по слуху необходимо оборудовать учебные места электроакустическими приборами и индивидуальными наушниками.	Г					
2.2							

I Результаты обследования:

1. Территории, прилегающей к зданию (участка)

Муниципальное бюджетное общеобразовательное учреждение

«Лицей № 8»

г. Красноярск, ул. Крупской, 10 «в»

№ п/п	Наименование функционально-планировочного элемента	Наличие элемента			Выявленные нарушения и замечания		Работы по адаптации объектов	
		есть/нет	№ на плане	№ фото	Содержание	Значимо для инвалида (категория)	Содержание	Виды работ
1.1	Вход (входы) на территорию	есть		1,2, 3,4	- отсутствие информации об ОСИ на входе, в т.ч для инвалидов с нарушениями зрения - наличие перепадов высот	Все	- установить информацию об ОСИ на входе	Орг.
1.2	Путь (пути) движения на территории	есть			-отсутствие цветовой и тактильной маркировки -разбитое асфальтовое покрытие	Все	-установить цветовую и тактильную маркировку -произвести асфальтирование территории	ТР, орг.
1.3	Лестница (наружная)	нет						
1.4	Пандус (наружный)	нет						
1.5	Автостоянка и парковка	нет			Отсутствует парковка	К, О	Организовать парковку с местами для транспорта инвалидов	Орг
	ОБЩИЕ требования к зоне							

II Заключение по зоне:

Наименование структурно-функциональной зоны	Состояние доступности* (к пункту 3.4 Акта обследования ОСИ)	Приложение		Рекомендации по адаптации
		№ на плане	№ фото	
Территория, прилегающая к зданию	ВНД			Текущий ремонт, орг.мероприятия

* указывается: ДП-В - доступно полностью всем; ДП-И (К, О, С, Г, У) – доступно полностью избирательно (указать категории инвалидов); ДЧ-В - доступно частично всем; ДЧ-И (К, О, С, Г, У) – доступно частично избирательно (указать категории инвалидов); ДУ - доступно условно, ВНД - недоступно

**указывается один из вариантов: не нуждается; ремонт (текущий, капитальный); индивидуальное решение с ТСР; технические решения невозможны – организация альтернативной формы обслуживания

Комментарий к заключению: ВНД

I Результаты обследования:

2. Входа (входов) в здание

Муниципальное бюджетное общеобразовательное учреждение

«Лицей № 8»

г. Красноярск, ул. Крупской, 10 «в»

№ п/п	Наименование функционально-планировочного элемента	Наличие элемента			Выявленные нарушения и замечания		Работы по адаптации объектов	
		есть/ нет	№ на плане	№ фото	Содержание	Значимо для инвалида (категория)	Содержание	Виды работ
2.1	Лестница (наружная)	есть		5	-отсутствие тактильной информации -разная ширина ступеней и высота подъема ступеней -отсутствие поручней по бокам лестницы и по середине лестницы -отсутствие контрастной маркировки первой и последней ступеней -нет кнопки вызова	О, С	- за 0,8 м до лестницы сделать тактильную полосу шир. 0,5-0,6 м -сделать ступени по ширине, высоте и форме согласно существующим нормам - установить поручни по краям и по середине лестницы -сделать маркировку первой и последней ступеней -установить кнопку вызова	ТР, орг.
2.2	Пандус (наружный)	есть		6	-сколькая поверхность -отсутствие тактильной полосы за 0,8 м	К	- заменить покрытие пандуса -сделать тактильную полосу за 0,8 м	ТР, орг.
2.3	Входная площадка (перед дверью)	есть		5	-отсутствует контрастная полоса перед дверью	С	-нанести контрастную полосу перед дверью за 0,8 м	ТР, орг.
2.4	Дверь (входная)	есть		5	-отсутствие информации по ОСИ при входе	Все	-установить информацию об ОСИ со стороны	ТР, орг.

					<ul style="list-style-type: none"> -дверь открывается наружу - ширина открываемой створки входной двери 85 см -доводчик не задерживается на 5 сек. - ручка открывания должна быть больше по размеру и контрастного цвета 		<ul style="list-style-type: none"> дверной ручки с дублирующими рельефными знаками -увеличить ширину открываемой створки входной двери до 1,2 м -сделать внутреннее открывание двери -установить доводчик с задержкой 5 сек. - сделать ручку открывания П-образной формы, больше по размеру и контрастного цвета 	
2.5	Дверь (входная внутри здания)	есть	8	<ul style="list-style-type: none"> -дверь открывается наружу - ширина открываемой створки входной двери менее 90 см -отсутствие контрастной маркировки на прозрачном полотне двери -дверная ручка одного цвета с дверью -доводчик не задерживается на 5 сек. 	К, О, С	<ul style="list-style-type: none"> -установить двери шириной створи не менее 90 см - сделать внутреннее открывание двери -предусмотреть маркировку прозрачного полотна двери -стекло двери заменить на ударопрочное -окрасить дверную ручку контрастным цветом - установить доводчик с задержкой 5 сек. 	ТР, орг.	
2.6	Тамбур	есть	7	Пол покрыт скользкой плиткой		Уложить твердое покрытие, не допускающее скольжения при намокании		

ОБЩИЕ требования к зоне							
-------------------------------	--	--	--	--	--	--	--

II Заключение по зоне:

Наименование структурно- функциональной зоны	Состояние доступности* (к пункту 3.4 Акта обследования ОСИ)	Приложение		Рекомендации по адаптации
		№ на плане	№ фото	
Вход в здание	ВНД			Текущий ремонт, орг.мероприятия

* указывается: ДП-В - доступно полностью всем; ДП-И (К, О, С, Г, У) – доступно полностью избирательно (указать категории инвалидов); ДЧ-В - доступно частично всем; ДЧ-И (К, О, С, Г, У) – доступно частично избирательно (указать категории инвалидов); ДУ - доступно условно, ВНД - недоступно

**указывается один из вариантов: не нуждается; ремонт (текущий, капитальный); индивидуальное решение с ТСП; технические решения невозможны – организация альтернативной формы обслуживания

Комментарий к заключению: ВНД

I Результаты обследования:

3. Пути (путей) движения внутри здания (в т.ч. путей эвакуации)

Муниципальное бюджетное общеобразовательное учреждение

«Лицей № 8»

г. Красноярск, ул. Крупской, 10 «в»

№ п/п	Наименование функционально-планировочного элемента	Наличие элемента			Выявленные нарушения и замечания		Работы по адаптации объектов	
		есть/нет	№ на плане	№ фото	Содержание	Значимо для инвалида (категория)	Содержание	Виды работ
3.1	Коридор	есть		9, 10	-отсутствие информации на путях движения, в том числе визуальной и тактильной	Все	-организовать размещение информации от входа на пути движения внутри здания к зонам целевого назначения и туалетам	ТР, орг.
3.2	Лестница (внутри здания)	есть		11, 12, 13	-отсутствие тактильной напольной маркировки перед лестницами -отсутствие контрастного цвета первой и последней ступеней -ребра ступеней без закругления -нет бокового края с бортиками со стороны перил -не все ступени имеют шероховатую поверхность, высоту и ширину согласно ГОСТ	О, С	-нанести тактильную напольную маркировку перед лестницами -нанести контрастный цвет на первые и последние ступени лестниц -сделать на лестнице рельефное обозначение этажей -реконструировать лестницы согласно существующих норм	ТР, орг.
3.3	Пандус (внутри здания)	нет						

3.4	Лифт пассажирский (или подъемник)	нет				К		ТСР, орг.
3.5	Дверь	есть			-отсутствие информации перед дверью на нужной высоте -ширина створки дверей менее 90 см	Все	-разместить информации о помещении на h от 1,4 до 1,75 м со стороны дверной ручки, продублировать рельефными знаками -установить двери с шириной створки не менее 90см	ТР, орг.
3.6	Пути эвакуации (в т.ч. зоны безопасности)	есть			-отсутствие визуального оповещения при возникновении опасности	Г	-установить сигнализацию с визуальным оповещением	ТР, орг.
	ОБЩИЕ требования к зоне							

II Заключение по зоне:

Наименование структурно-функциональной зоны	Состояние доступности* (к пункту 3.4 Акта обследования ОСИ)	Приложение	Рекомендации по адаптации
Пути (путей) движения внутри здания (в т.ч. путей эвакуации)	ДП-И(У) ВНД-И(К,О,С,Г)		Текущий ремонт, ТСР, орг. мероприятия

* указывается: ДП-В - доступно полностью всем; ДП-И (К, О, С, Г, У) – доступно полностью избирательно (указать категории инвалидов); ДЧ-В - доступно частично всем; ДЧ-И (К, О, С, Г, У) – доступно частично избирательно (указать категории инвалидов); ДУ - доступно условно, ВНД - недоступно

** указывается один из вариантов: не нуждается; ремонт (текущий, капитальный); индивидуальное решение с ТСР; технические решения невозможны – организация альтернативной формы обслуживания

Комментарий к заключению: ДП-И(У), ВНД-И(К,О,С,Г)

I Результаты обследования:

4. Зоны целевого назначения здания (целевого посещения объекта)

Вариант I – зона обслуживания инвалидов

Муниципальное бюджетное общеобразовательное учреждение

«Лицей № 8»

г. Красноярск, ул. Крупской, 10 «в»

№ п/п	Наименование функционально-планировочного элемента	Наличие элемента			Выявленные нарушения и замечания		Работы по адаптации объектов	
		есть/ нет	№ на плане	№ фото	Содержание	Значимо для инвалида (категория)	Содержание	Виды работ
4.1	Кабинетная форма обслуживания	есть		14	<ul style="list-style-type: none"> -отсутствие тактильной информации о назначении кабинета -неудобные для инвалидов форма ручки дверей -выключатели и розетки расположены выше 0,8 м -не все двери имеют ширину створки не менее 90 см -нет светового сигнализатора школьного звонка 	К,О,С,Г	<ul style="list-style-type: none"> -нанести контрастную и рельефную поверхность за 0,6 м перед дверью -установить П-образные ручки дверей -разместить информации о помещении на h от 1,4 до 1,75 м со стороны дверной ручки, продублировать рельефными знаками -установить выключатели и розетки на высоте 0,8 м -установить двери с шириной створки не менее 90 см -установить световой сигнализатор школьного звонка - первые столы в ряду у окна и в среднем ряду 	ТР орг.

							предусмотреть для учащихся с недостатком зрения и слуха, для передвигающихся в кресле-коляске - выделить 1-2 первых стола в ряду у дверного проема	
4.2	Зальная форма обслуживания	есть				Все	- обеспечить свободные площадки для инвалидов: ширина в свету не менее 1,8 м перед сценой или в конце зала вблизи проема-выезда	
4.3	Прилавочная форма обслуживания	нет						
4.4	Форма обслуживания с перемещением по маршруту	нет						
4.5	Кабина индивидуального обслуживания	нет						
	ОБЩИЕ требования к зоне							

II Заключение по зоне:

Наименование структурно-функциональной зоны	Состояние доступности* (к пункту 3.4 Акта обследования ОСИ)	Приложение		Рекомендации по адаптации (вид работы)** к пункту 4.1 Акта обследования ОСИ
		№ на плане	№ фото	
Зоны целевого назначения здания (целевого посещения объекта)	ДП-И (У) ВНД-И(К,О,С,Г)			Текущий ремонт, орг.мероприятия

* указывается: ДП-В - доступно полностью всем; ДП-И (К, О, С, Г, У) – доступно полностью избирательно (указать категории инвалидов); ДЧ-В - доступно частично всем; ДЧ-И (К, О, С, Г, У) – доступно частично избирательно (указать категории инвалидов); ДУ - доступно условно, ВНД - недоступно

**указывается один из вариантов: не нуждается; ремонт (текущий, капитальный); индивидуальное решение с ТСР; технические решения невозможны – организация альтернативной формы обслуживания

Комментарий к заключению: ДП-И (У), ВНД-И(К,О,С,Г).

I Результаты обследования:

5. Санитарно-гигиенических помещений

Муниципальное бюджетное общеобразовательное учреждение

«Лицей № 8»

г. Красноярск, ул. Крупской, 10 «В»

№ п/п	Наименование функционально-планировочного элемента	Наличие элемента			Выявленные нарушения и замечания		Работы по адаптации объектов	
		есть/ нет	№ на плане	№ фото	Содержание	Значимо для инвалида (категория)	Содержание	Виды работ
5.1	Туалетная комната	есть		15, 16, 17	<p>-площадь кабинки не соответствует стандарту 180x165см</p> <p>-отсутствует зона для кресла-коляски рядом с унитазом</p> <p>-отсутствие мест крепления костылей и тростей</p> <p>-отсутствие поручней у унитазов и раковин</p> <p>-отсутствует контрастная и направляющая к унитазу</p> <p>-отсутствует кнопка вызова персонала</p>	К, О, С	<p>-предусмотреть обозначения помещений рядом с дверью, со стороны дверной ручки;</p> <p>- на высоте от 1,4 до 1,75 м, дублирование рельефными знаками.</p> <p>- сделать хотя бы одну кабинку площадью не менее 180x165 см</p> <p>-предусмотреть места крепления для костылей и тростей</p> <p>-предусмотреть наличие поручней у унитазов и раковин</p> <p>-установить контрастную направляющую к унитазу</p> <p>-установить выключатели на h -0,8 м от пола</p> <p>-управление</p>	ТР, орг.

						спуском воды в унитазе на боковой стене кабины -установить кнопку вызова персонала	
5.2	Душевая/ ванная комната	нет					
5.3	Бытовая комната (гардеробная)	нет					
	ОБЩИЕ требования к зоне						

II Заключение по зоне:

Наименование структурно-функциональной зоны	Состояние доступности* (к пункту 3.4 Акта обследования ОСИ)	Приложение		Рекомендации по адаптации (вид работы)** к пункту 4.1 Акта обследования ОСИ
		№ на плане	№ фото	
Санитарно-гигиенические помещения	ДП-И (Г,У) ВНД-И (К,О,С)			Текущий ремонт, ТСР, орг.мероприятия

* указывается: ДП-В - доступно полностью всем; ДП-И (К, О, С, Г, У) – доступно полностью избирательно (указать категории инвалидов); ДЧ-В - доступно частично всем; ДЧ-И (К, О, С, Г, У) – доступно частично избирательно (указать категории инвалидов); ДУ - доступно условно, ВНД - недоступно

**указывается один из вариантов: не нуждается; ремонт (текущий, капитальный); индивидуальное решение с ТСР; технические решения невозможны – организация альтернативной формы обслуживания

Комментарий к заключению: ДП-И (Г,У), ВНД-И (К,О,С).

I Результаты обследования:

6. Системы информации на объекте

Муниципальное бюджетное общеобразовательное учреждение

«Лицей № 8»

г. Красноярск, ул. Крупской, 10 «в»

№ п/п	Наименование функционально-планировочного элемента	Наличие элемента			Выявленные нарушения и замечания		Работы по адаптации объектов	
		есть/ нет	№ на плане	№ фото	Содержание	Значимо для инвалида (категория)	Содержание	Виды работ
6.1	Визуальные средства	нет			Отсутствие системы оповещения о пожаре - световой, синхронно со звуковой сигнализацией	Все	Организовать размещение комплексной системы информации (визуальной, звуковой, тактильной) на всех зонах объекта в соответствии ГОСТ	ТР, орг.
6.2	Акустические средства	есть				Все		
6.3	Тактильные средства	нет			Отсутствие дублирования информации тактильными средствами	С		
	ОБЩИЕ требования к зоне				Нарушены требования непрерывности информации	Все		

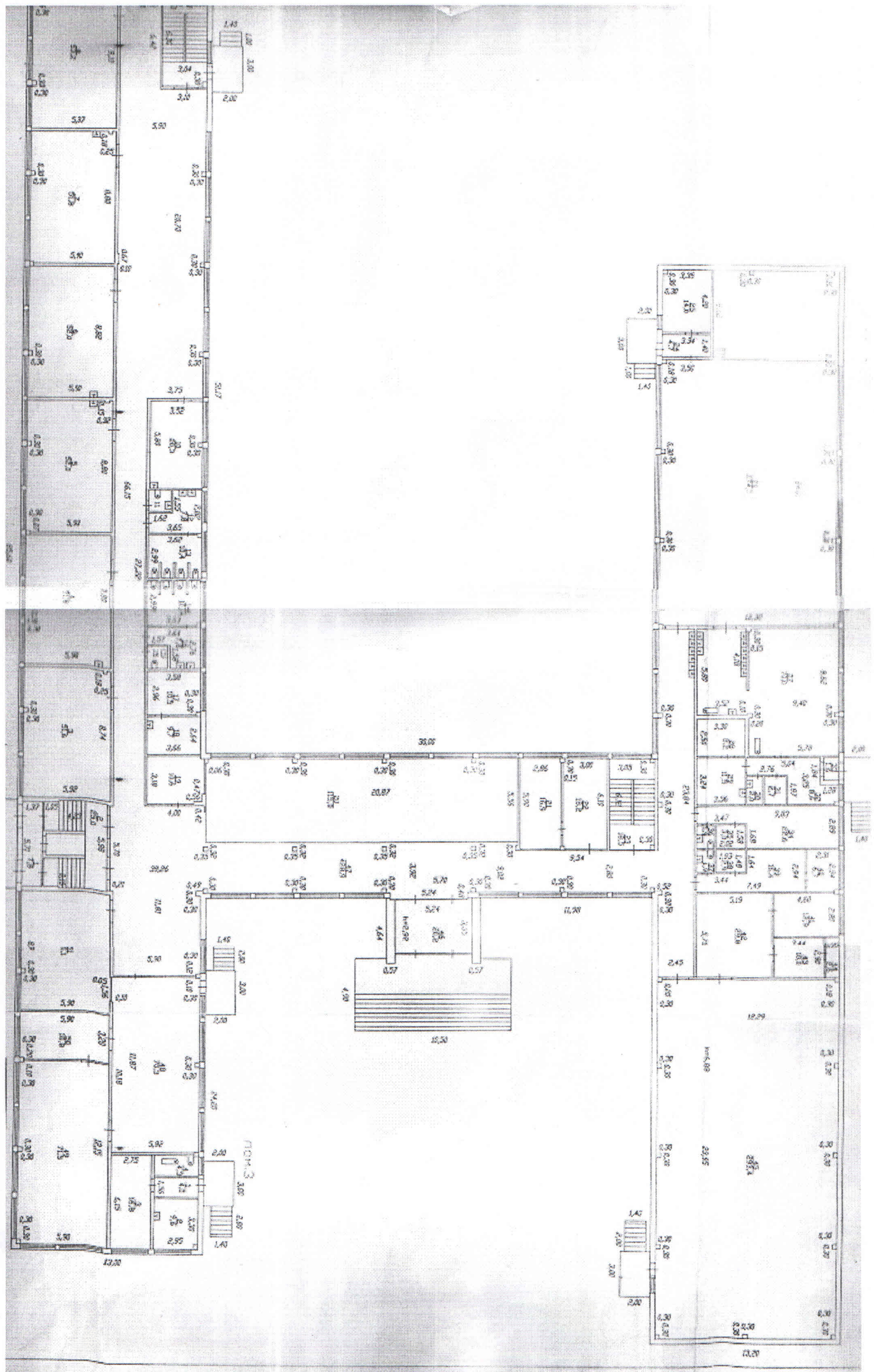
II Заключение по зоне:

Наименование структурно-функциональной зоны	Состояние доступности* (к пункту 3.4 Акта обследования ОСИ)	Приложение		Рекомендации по адаптации (вид работы)** к пункту 4.1 Акта обследования ОСИ
		№ на плане	№ фото	
Системы информации на объекте	ВДН			Текущий ремонт, орг. мероприятия

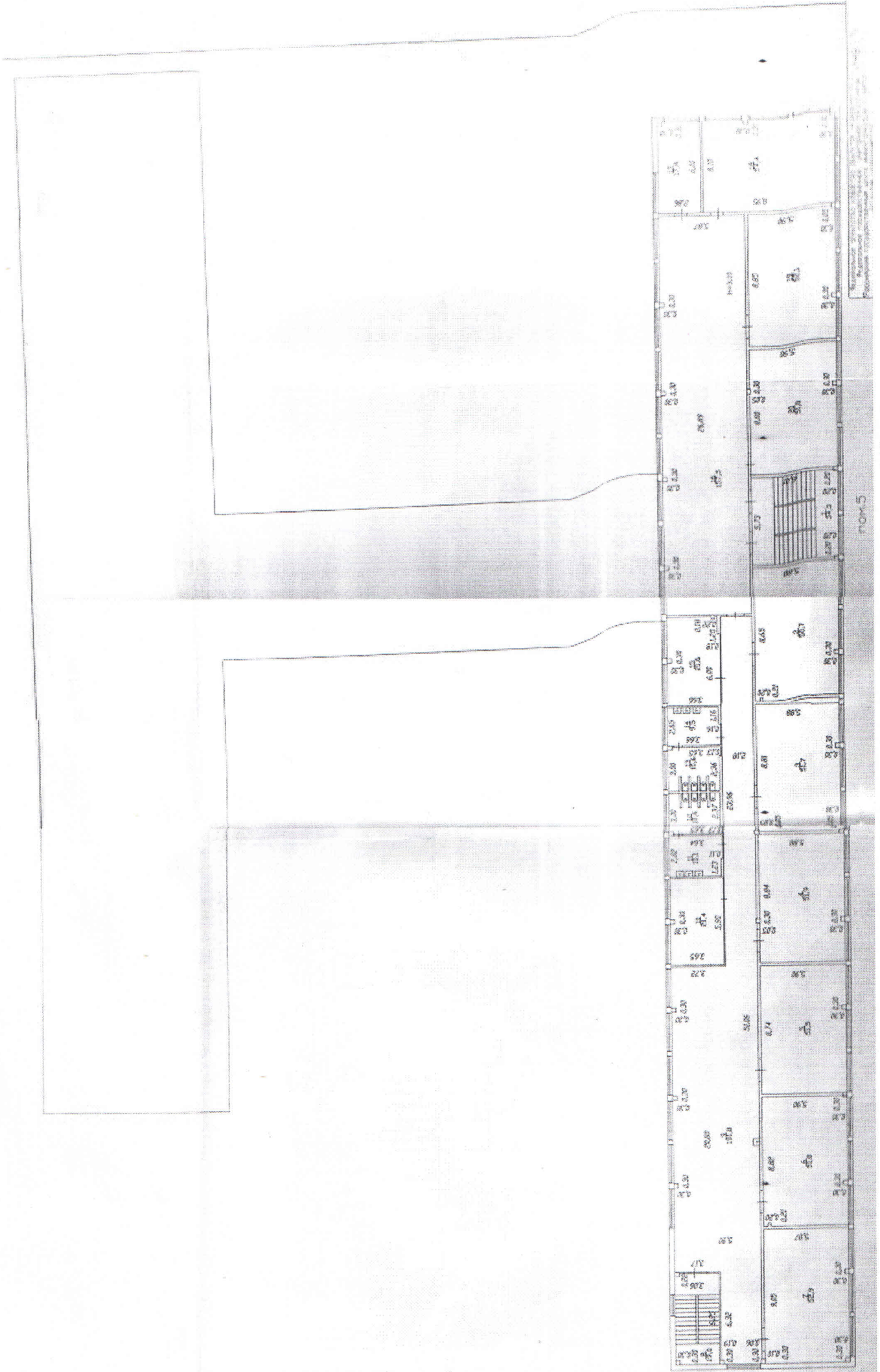
* указывается: ДП-В - доступно полностью всем; ДП-И (К, О, С, Г, У) – доступно полностью избирательно (указать категории инвалидов); ДЧ-В - доступно частично всем; ДЧ-И (К, О, С, Г, У) – доступно частично избирательно (указать категории инвалидов); ДУ - доступно условно, ВНД - недоступно

**указывается один из вариантов: не нуждается; ремонт (текущий, капитальный); индивидуальное решение с ТСР; технические решения невозможны – организация альтернативной формы обслуживания

Комментарий к заключению: ВДН



Shear I manna



Shear III amara

~ 1



~ 2

~3



~4

№5



№6



n 7

n 8





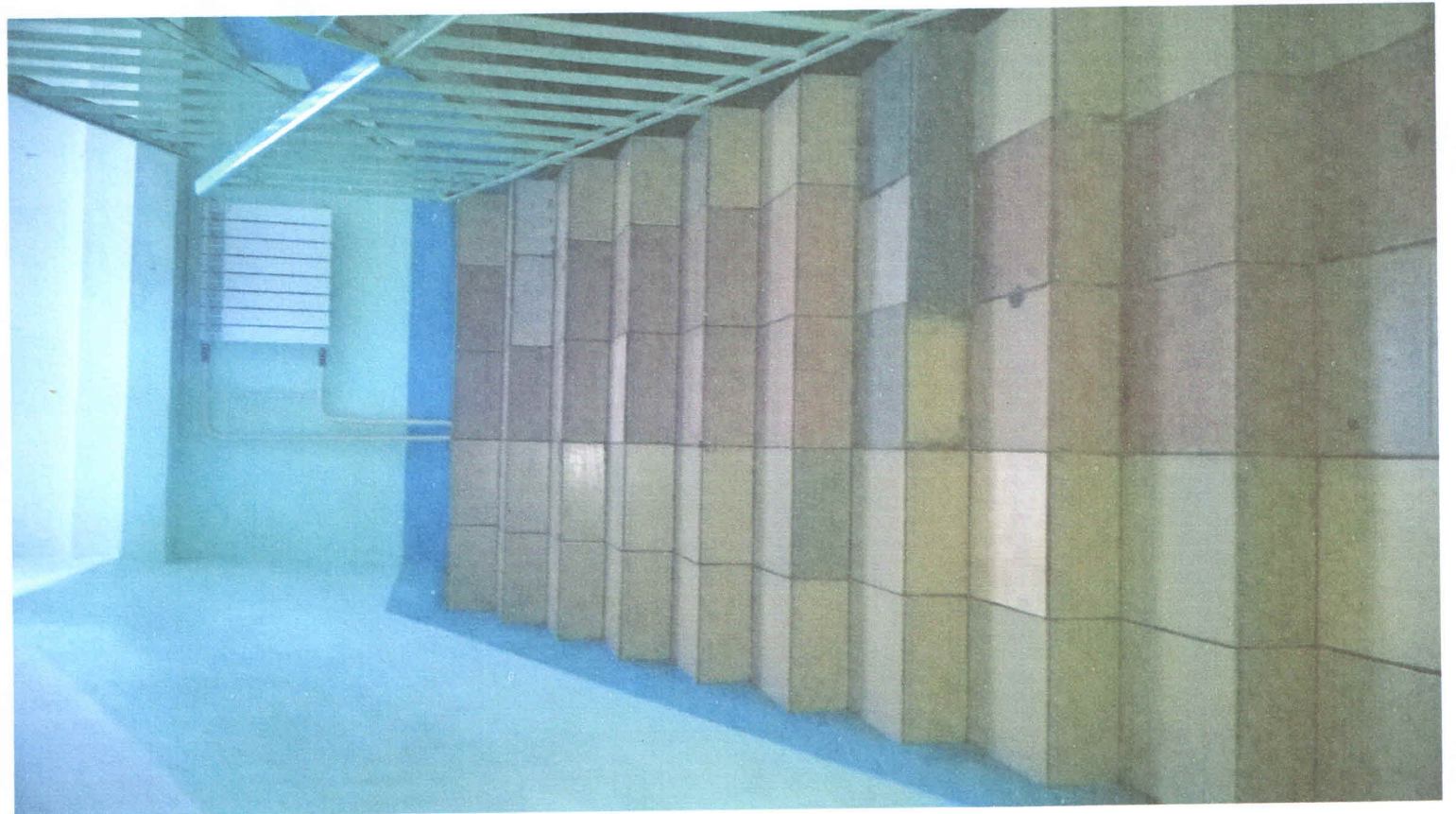
№ 9



№ 10



н 11



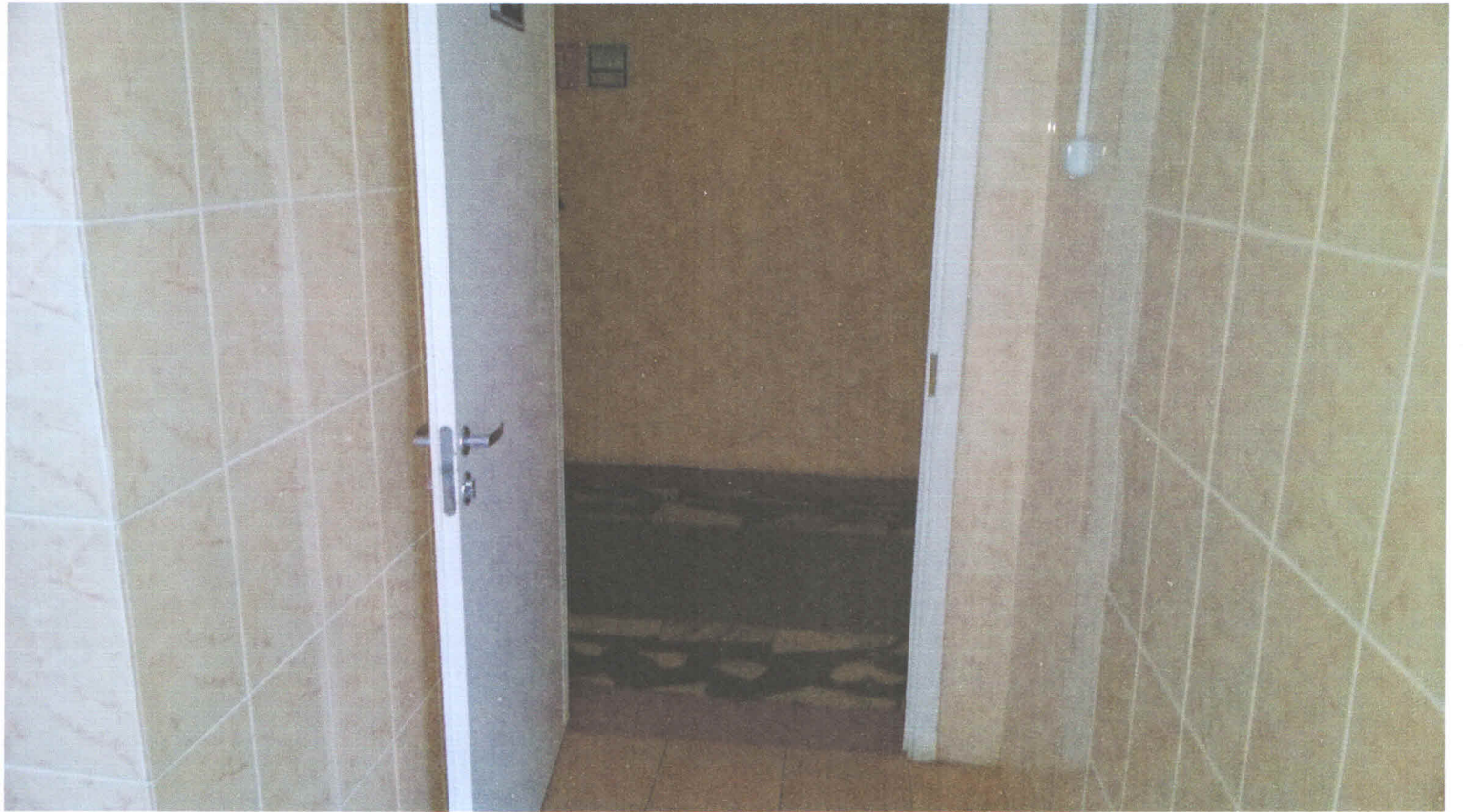
н 12



n 13



n 14



n 15



n 16



~ 17